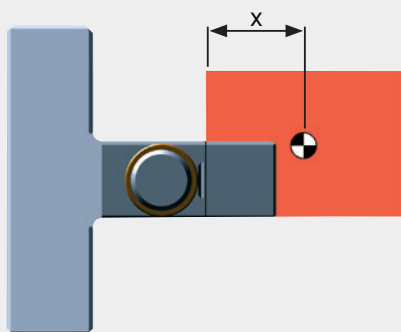
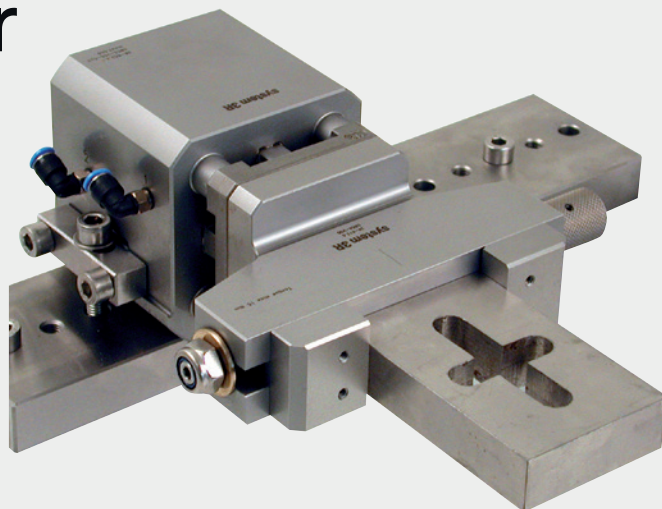


Supporti per il fissaggio negli adattatori per mandrini

I supporti sono progettati per le macchine moderne con pressione di lavaggio elevata. Questi supporti sono progettati principalmente per il fissaggio di pezzi piccoli o medi sulla linea zero della macchina.

Un esempio è la produzione di elettrodi per elettroerosione a tuffo. L'elettrodo viene prodotto sul relativo portaelettrodo nella macchina per elettroerosione a filo ed è pronto per l'uso in una macchina per elettroerosione a tuffo. Non sono necessarie altre installazioni e regolazioni.



| Codice | Coppia max raccomandata | Peso max del pezzo X*=50mm | Peso max del pezzo X*=100mm |
|----------|-------------------------|----------------------------|-----------------------------|
| 3R-613.4 | 3 Nm | 6 kg | 3 kg |
| 3R-232.8 | 12,5 Nm | 25 kg | 12,5 kg |
| 3R-613.6 | 12,5 Nm | 25 kg | 12,5 kg |
| 3R-213.4 | 3 Nm | 6 kg | 3 kg |

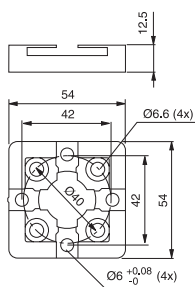
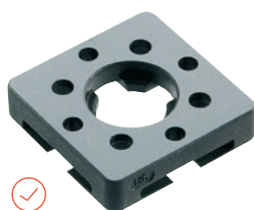
* Baricentro del pezzo con una sporgenza di X mm.

Elemento di riferimento 54 x 54 mm, Macro, 3R-651.7E-P

Temprato in fusione di elevata precisione, con fori passanti per 4 viti di fissaggio.

NOTA: Prima di essere bloccato nel mandrino, deve essere montato su un pezzo/dispositivo di fissaggio.

- Piani superiore e inferiore rettificati in parallelo
- Posizioni fisse di indexaggio 4x90°
- Set da 8 pezzi
- Peso di un set 1,2 kg.

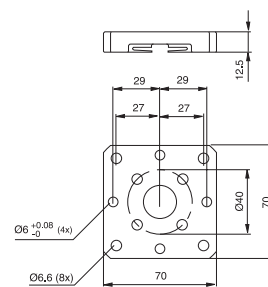
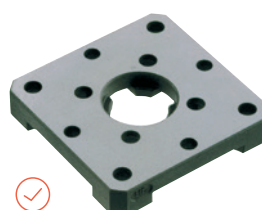


Elemento di riferimento 70 x 70 mm, Macro, 3R-601.7E-P

Temprato in fusione di elevata precisione, con fori passanti per 8 viti di fissaggio.

NOTA: Prima di essere bloccato nel mandrino, deve essere montato su un pezzo/dispositivo di fissaggio.

- Piani superiore e inferiore rettificati in parallelo
- Posizioni fisse di indexaggio 4x90°
- Set da 5 pezzi
- Peso di un set 3 kg.



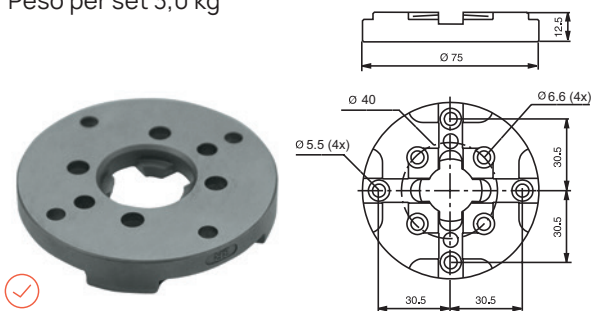
Supporti per il fissaggio negli adattatori per mandrini

Elemento di riferimento Ø 75 mm, Macro, 3R-651.75E-P

Riferimenti X, Y e Z temprati. Fori passanti per viti di fissaggio.

NOTA: Deve essere montato sul pezzo/dispositivo di fissaggio prima di essere bloccato in un mandrino.

- Piani superiore e inferiore rettificati in parallelo
- Posizioni fisse di indexaggio 4x90°
- Fornito in set da 10
- Peso per set 3,0 kg

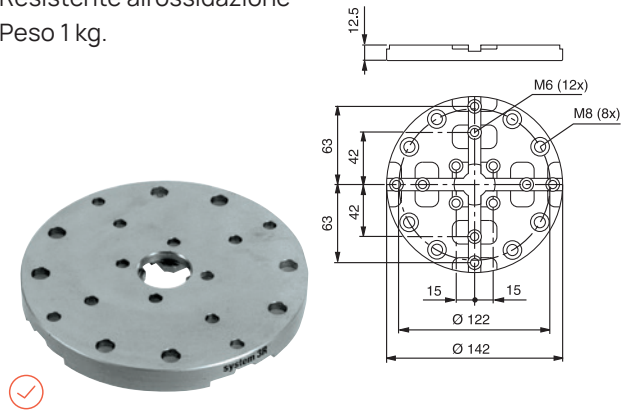


Elemento di riferimento Ø142 mm, Macro, 3R-681.71

Paletta temprata con fori passanti per viti di fissaggio.

NOTA: Deve essere montato sul pezzo/dispositivo di fissaggio prima di essere bloccato in un mandrino.

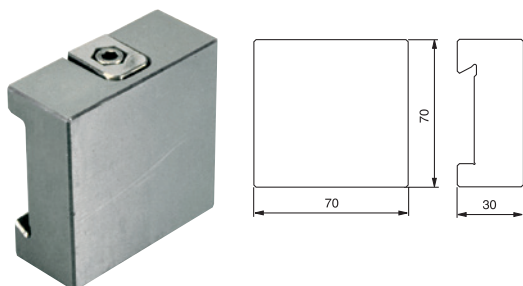
- Resistente all'ossidazione
- Peso 1 kg.



Pallet, WEDM, 3R-205.2

Supporto non temprato per il fissaggio nel sistema WEDM.

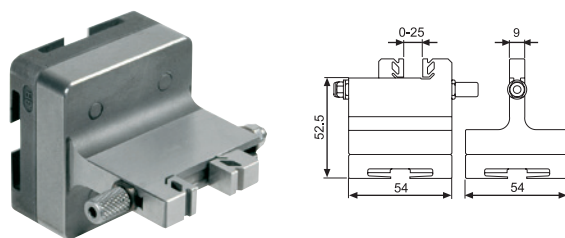
- Peso max raccomandato del pezzo 7 kg
- Peso 1 kg.



SuperVice, Macro, 3R-613.4

Morsa per il fissaggio di pezzi quadri di 0-25 mm nel sistema Macro.

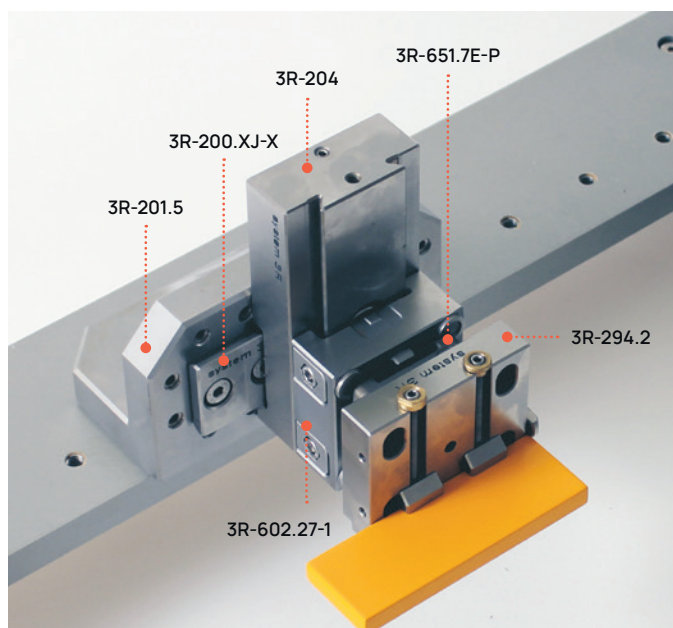
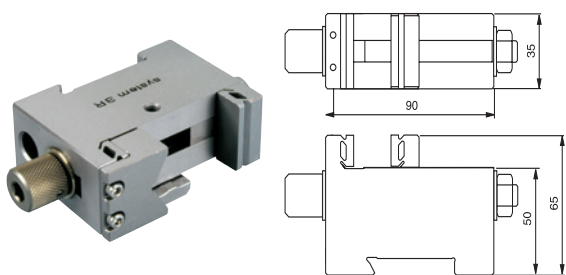
- Coppia di serraggio 3 Nm
- Peso 0,6 kg.



SuperVice, WEDM, 3R-232.8

Morsa per il fissaggio di pezzi quadri inferiori a 60 mm o di pezzi tondi di 8-45 mm nel sistema WEDM.

- Coppia di serraggio 15 Nm
- Peso 1,5 kg.

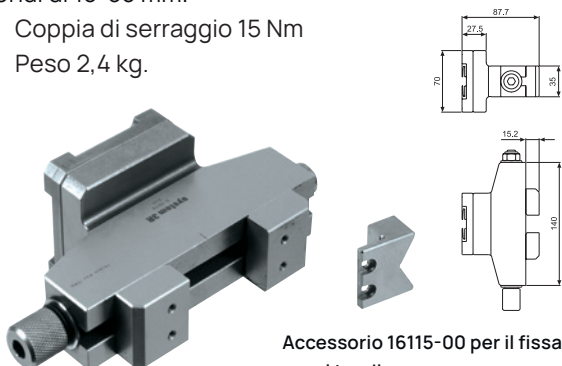


Supporti per il fissaggio negli adattatori per mandrini

Morsa, Macro, 3R-613.6

Morsa per il fissaggio di pezzi quadri di 0-80 mm nel sistema Macro. Ganasce mobili per un fissaggio centrato. Può essere integrata con l'inserto 16115-00 per il fissaggio di pezzi tondi di 15-55 mm.

- Coppia di serraggio 15 Nm
- Peso 2,4 kg.

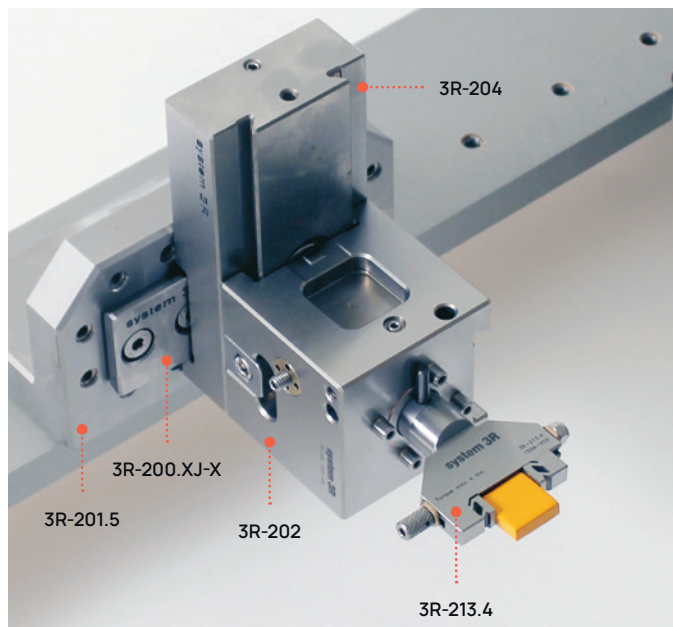
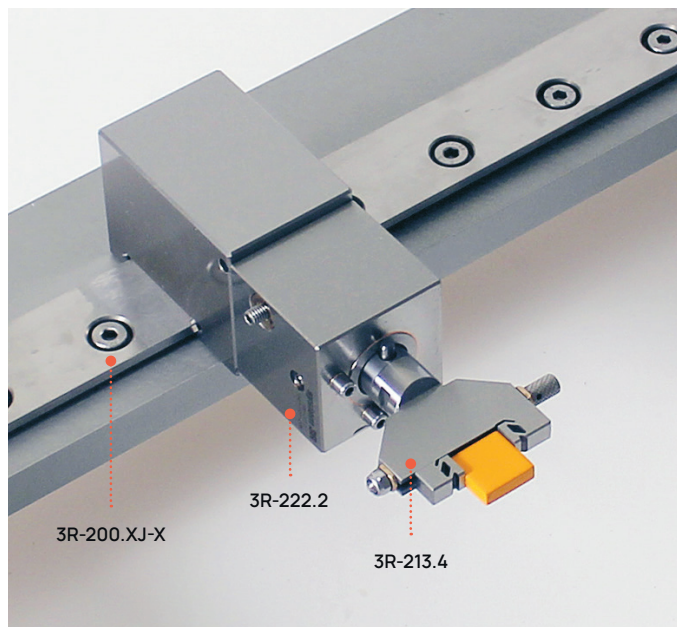
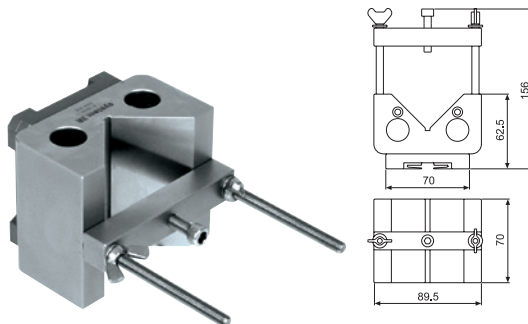


Accessorio 16115-00 per il fissaggio di pezzi tondi.

Supporto a V, Macro, 3R-207.6

Per il fissaggio di pezzi tondi di 8-70 mm o di pezzi quadri di 10-52 mm nel sistema Macro.

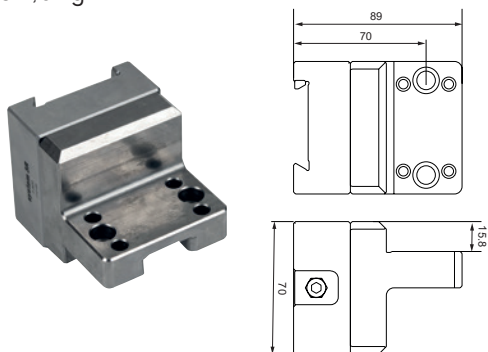
- Peso max raccomandato del pezzo 8 kg
- Peso 2 kg.



Testa fissa, attrezzaggio WEDM, D-30263

Per l'allineamento del pezzo prima della lavorazione, regolabile in un asse. Per consentire lo spostamento in verticale, può essere utilizzato con D-30225 o 3R-204.

- Coppia di serraggio 5 Nm
- Peso 2,0 kg.



Supporti per il fissaggio negli adattatori per mandrini

Mandrini portapinze

3R-659.16-P

- Per pinze ER16
- Dimensione elettrodo 0,5-10 mm
- Canale di lavaggio
- Altezza di ingombro 62 mm
- Peso 0,8 kg.



3R-659.20-P

- Per pinze ER20
- Dimensione elettrodo 1-13 mm
- Canale di lavaggio
- Altezza di ingombro 69 mm
- Peso 1,2 kg.



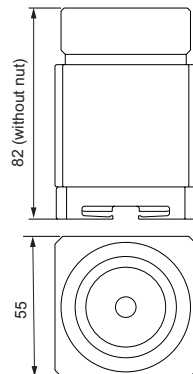
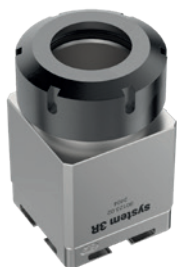
3R-659.32-P

- Per pinze ER32
- Dimensione elettrodo 2-20 mm
- Canale di lavaggio
- Altezza di ingombro 94 mm
- Peso 1,2 kg.



Mandrino a colletto, 90123.02

- Per colletti ER40
- Altezza integrata 96 mm
- Peso 1,5 kg.



3Ready-to-Run, 3R-494-XXX

Componenti installati sul supporto MacroJunior per la produzione di elettrodi. L'assortimento è adeguato alle esigenze e ai metodi di lavoro locali. Questo riguarda sia il materiale degli elettrodi, diversi tipi di rame e grafite, che le dimensioni. Per maggiori informazioni, contattate il rappresentante locale 3R.

La fabbrica di Vällingby fornisce supporti con elettrodi in rame premontati in set di 10 pezzi, vedere la tabella.

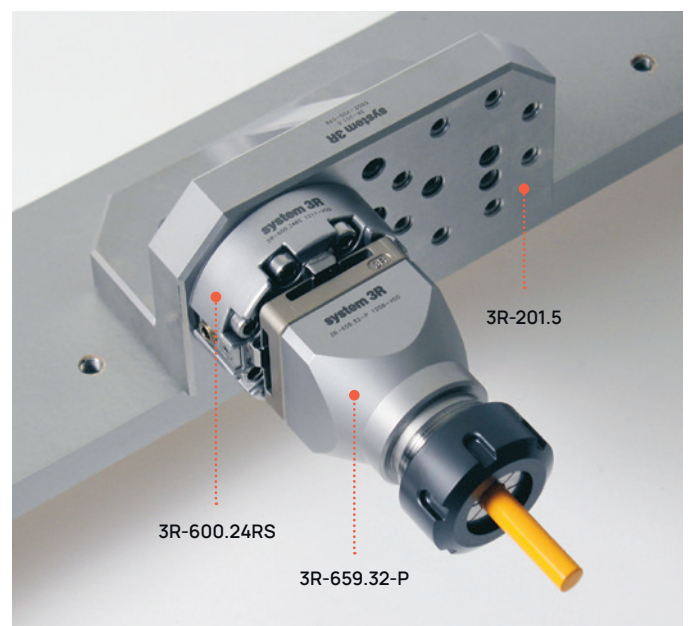
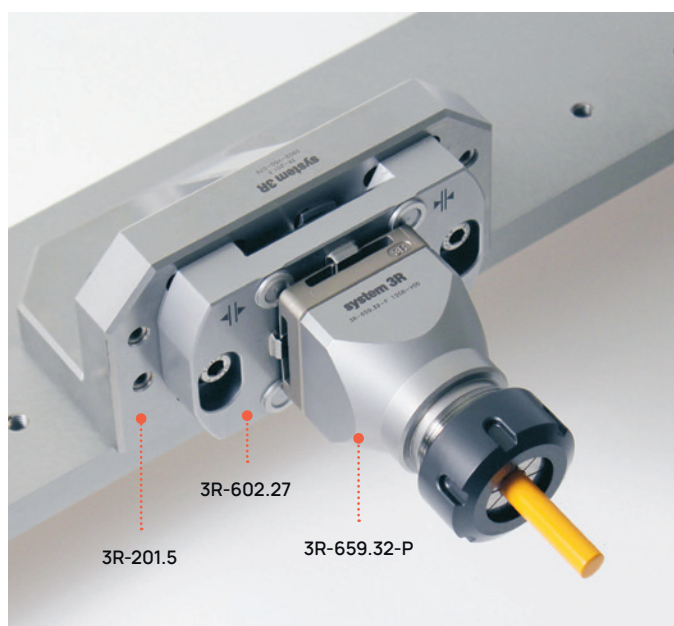
Codice

- 3R-494-D10x50*
- 3R-494-D12x50*
- 3R-494-D16x50*
- 3R-494-D22x50*
- 3R-494-D26x50*
- 3R-494-D32x50*
- 3R-494-D40x50*
- 3R-494-D50x50*
- 3R-494-S12x50*
- 3R-494-S22x50*
- 3R-494-S26x50*
- 3R-494-S32x50*
- 3R-494-S40x50
- 3R-494-32x22x50
- 3R-494-40x22x50

Dimensioni

- Round blank Ø10x50 mm
- Round blank Ø12x50 mm
- Round blank Ø16x50 mm
- Round blank Ø22x50 mm
- Round blank Ø26x50 mm
- Round blank Ø32x50 mm
- Round blank Ø40x50 mm
- Round blank Ø50x50 mm
- Square blank 12x12x50 mm
- Square blank 22x22x50 mm
- Square blank 26x26x50 mm
- Square blank 32x32x50 mm
- Square blank 40x40x50 mm
- Square blank 32x22x50 mm
- Square blank 40x22x50 mm

* =



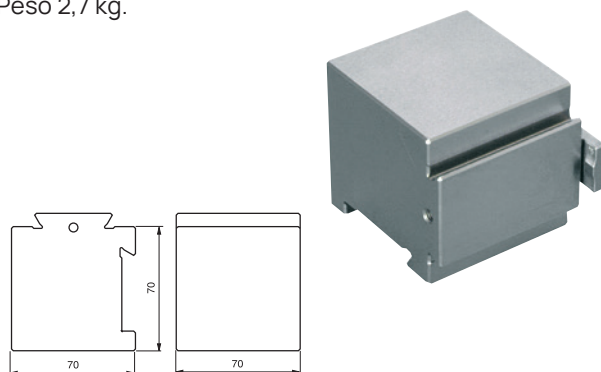
Elementi adattatori

Gli elementi adattatori consentono la lavorazione di geometrie complesse anche se la macchina non è del modello più avanzato. La gamma comprende prodotti per la rotazione o la regolazione in altezza nonché distanziali.

Adattatore 90°, WEDM, 3R-201J

Elemento base per accessori 3D.

- Adatto a tutti gli elementi base System 3R
- Coppia di serraggio 7 Nm
- Peso 2,7 kg.

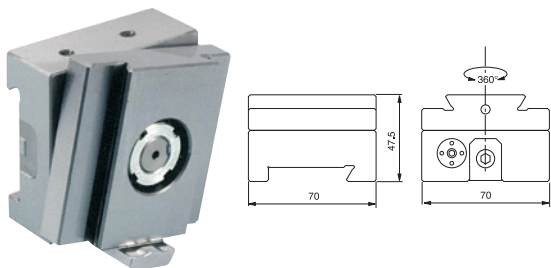


Elemento rotante 360°, WEDM, 3R-203

Bloccaggio idraulico della posizione impostata.

NOTA: Per l'impostazione dell'angolo si raccomanda 3R-216.

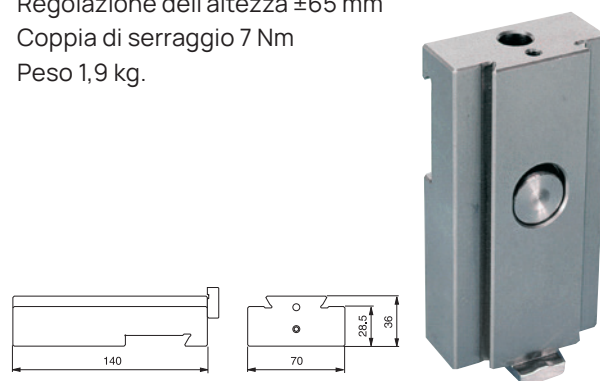
- Può essere montato su 3R-204 o direttamente su 3R-201J
- Coppia di serraggio 7 Nm
- Peso 1,5 kg.



Adattatore di altezza, WEDM, 3R-204

Può essere ruotato verso l'alto o il basso in caso di montaggio su 3R-201J.

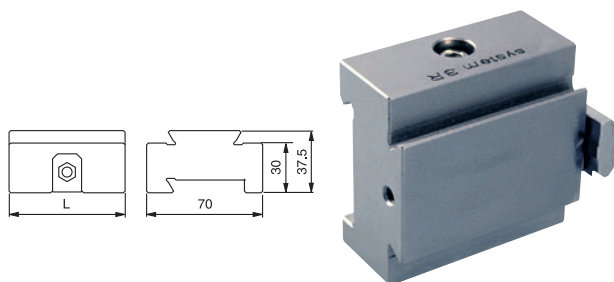
- Regolazione dell'altezza ± 65 mm
- Coppia di serraggio 7 Nm
- Peso 1,9 kg.



Spessore da 30 mm, WEDM

Si utilizza quando è necessario uno spostamento in orizzontale o verticale di pezzo o accessorio.

- Coppia di serraggio 7 Nm.



3R-223

- Lunghezza 70 mm.

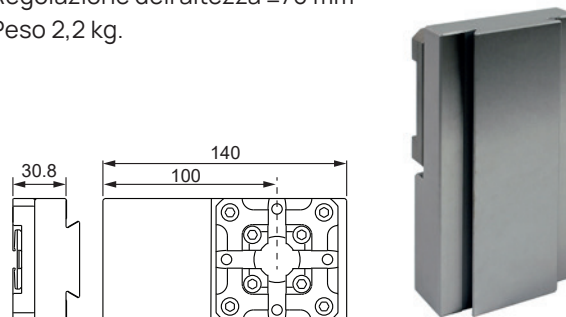
3R-223.3

- Lunghezza 140 mm.

Adattatore di altezza, Macro, D-30225

Può essere ruotato verso l'alto o il basso in caso di montaggio sui mandrini Macro.

- Regolazione dell'altezza ± 70 mm
- Peso 2,2 kg.



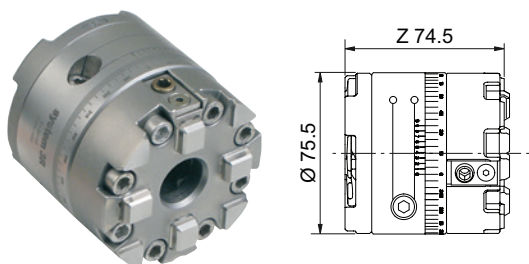
Adapter elements

Elemento rotante 360°, Macro, 3R-203.66

Elemento rotante con mandrino manuale Macro. Bloccaggio meccanico della posizione impostata. Scala di Vernier per un'impostazione rapida a passi di 0,1°.

NOTA: Per l'impostazione dell'angolo si raccomandano la riga 3R-216.6 e il blocco misuratore.

- Carico max sospeso 8 Nm
- Drawbar 3R-605.2RS adatta non inclusa
- Peso 2 kg.



Elemento rotante 360°, Macro, 90937

Elemento rotante da montare sulle teste di livellamento. Bloccaggio meccanico della posizione impostata. Scala di Vernier per un'impostazione rapida a passi di 0,1°.

NOTA: Per l'impostazione dell'angolo si raccomandano la riga 3R-216.6 e il blocco misuratore.

- Carico max sospeso 8 Nm
- Drawbar 3R-605.2RS adatta non inclusa
- Peso 3,1 kg.



Elemento rotante a 360° con encoder, D-30232

Elemento rotante con mandrino manuale Macro. Display incluso.

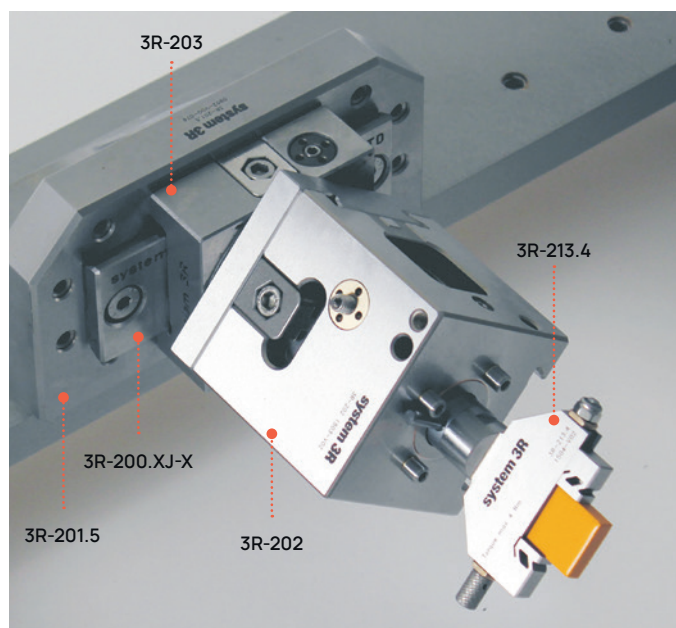
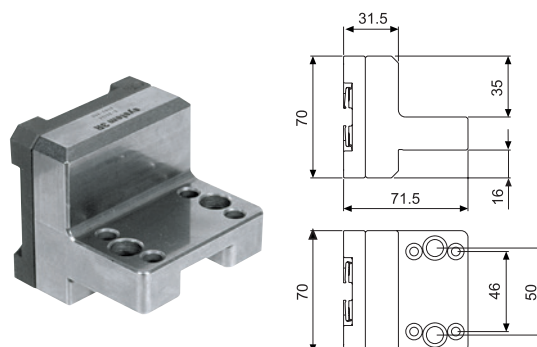
- Coppia max sospesa 8 N
- Bloccaggio del mandrino 6 Nm
- Bloccaggio dell'elemento rotante 6 Nm
- Drawbar richiesta 3R-605.2RS
- Peso 2.2 kg.



Supporto angolare, Macro, 3R-226.6

Per il fissaggio orizzontale di SuperVice e supporti nei mandrini Macro verticali.

- Peso 1,4 kg.



Testa oscillante verticale, Macro, 3R-262.6

Per il fissaggio orizzontale di SuperVice e supporti nei mandrini Macro verticali.

- Regolabile su tre assi
- Peso 1,5 kg.

